



**JACK**  
**TIME**

THE WINNING EDGE

# BETSCORE – ВВЕДЕНИЕ I

## Увеличьте свою прибыль от спортивных ставок

**BETSCORE** предоставляет операторам спортивных ставок конкурентные преимущества, раскрывая и максимально увеличивая потенциал Cash-Out (Кешаут) букмекера.

Это справедливо как в случае, когда вы только начинаете работать со своей концепцией, так и в случае, когда вы стремитесь улучшить существующий функционал для продвижения вашего продукта на рынке и увеличения прибыли.

**BETSCORE** можно интегрировать в любую платформу для спортивных ставок.

Все модели и алгоритмы постоянно улучшались и совершенствовались в течение более чем шести лет нашей специализации в индустрии спортивных ставок.

Решения **BETSCORE** подкреплены самым современным искусственным интеллектом и машинным обучением для обеспечения безупречной точности Cash-Out (Кешаут) и самой высокой прибыльности.

### КЛЮЧЕВЫЕ ПРЕИМУЩЕСТВА BETSCORE ДЛЯ ВАШЕГО БИЗНЕСА

- > **ГЕНЕРИРОВАНИЕ** более высокой прибыли и улучшение оборота
- > **ЭКОНОМИЯ** на вложении значительных инвестиций в НИОКР и на развитие, находясь всегда на гребне конкурентной борьбы
- > **ОБЕСПЕЧЕНИЕ** клиентов непревзойденным инструментарием для Cash-Out (Кешаут), что позволит полностью удовлетворять их нужды
- > **ОТЛИЧИЕ** от конкурентов: индивидуальная конфигурация Cash-Out (Кешаут) с полным контролем над продуктом и его функциями



**БОЛЕЕ 6**  
ЛЕТ ЦЕЛЕНАПРАВЛЕННЫХ  
НИОКР



**БОЛЕЕ 300 000**  
ТРАНЗАКЦИЙ ПО CASH-OUT  
(КЕШАУТ) В ДЕНЬ



**БОЛЕЕ 70 000 000**  
ОБРАБОТАННЫХ СТАВОЧНЫХ  
КУПОНОВ В МЕСЯЦ

## ПОЛНЫЙ КОНТРОЛЬ И ВЫСОКАЯ ГИБКОСТЬ

Система Jacktime **BETCORE** Cash-Out (Кешаут) снабжена всем, что вам потребуется для работы с вашим уникальным решением для Cash-Out (Кешаут) – оператор полностью контролирует работу системы.

Мы предоставим вам индивидуально разработанный движок для полноценного анализа данных и уникального автоматизированного ценообразования с учетом всех рисков для Cash-Out (Кешаут), а также целый ряд дополнительных функций для гарантии следующего:

- > Вы полностью сохраните контроль над вашим продуктом Cash-Out (Кешаут)
- > Вы можете создавать собственное ценообразование для Cash-Out (Кешаут)
- > Вы сможете выделиться среди конкурентов, получив лучшее в своем классе решение для Cash-Out (Кешаут)

## МАКСИМИЗАЦИЯ ДОСТУПНОСТИ И ПОКРЫТИЯ

Широкое покрытие и доступность Cash-Out (Кешаут) – ключ к увеличению активности и последующему получению прибыли.

Jacktime **BETCORE** Cash-Out (Кешаут) покрывает самый широкий диапазон видов ставок и рынков. Система снабжена моделями, разработанными специально для Cash-Out (Кешаут) по каждому виду спорта для гарантии следующего:

- > Наиболее обширное покрытие рынков для всех видов спорта и киберспорта
- > Максимальная доступность Cash-Out (Кешаут) для любого вида спорта, даже когда рынки не открыты или линии изменились для каждого индивидуального рынка
- > Система обслуживает самые динамичные рынки и рынки с кэшбеком для любого вида спорта, такие как азиатские гандикапы/рынки в азиатском стиле и угловые рынки для футбола, рынки спредов и тотал в баскетболе и американском футболе, а также многие другие рынки
- > Модели доказали свои высокие возможности при работе со средами с высокой нагрузкой и частым Cash-Out (Кешаут)

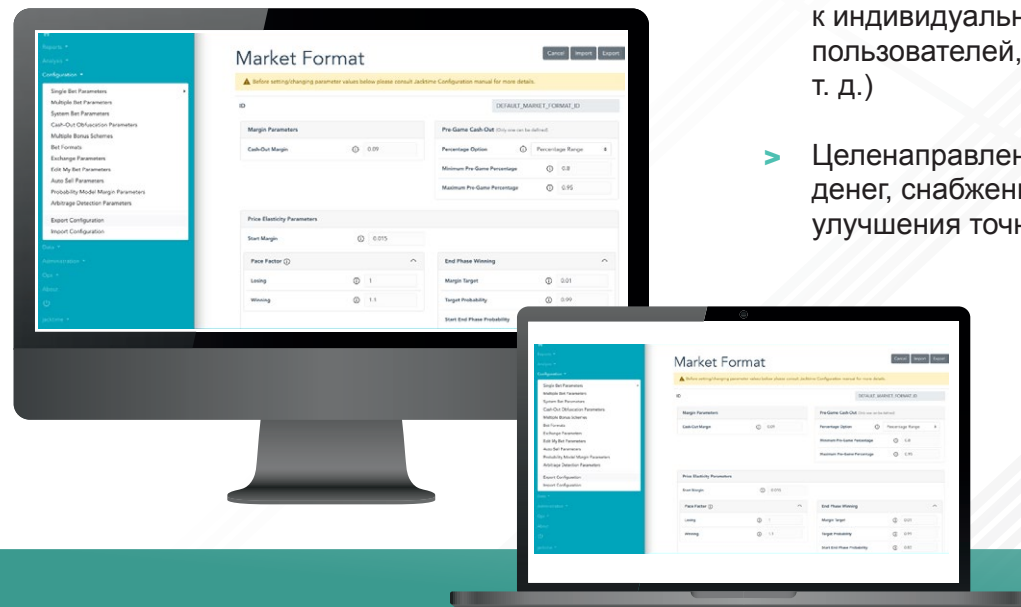


## ПОЛУЧЕНИЕ МАКСИМАЛЬНОЙ ДОПОЛНИТЕЛЬНОЙ ПРИБЫЛИ

За счет динамической маржи, которая будет полностью под вашим контролем и которая будет адаптирована под события и поведение игроков, вы будете извлекать максимальную дополнительную прибыль от Cash-Out (Кешаут).

Используя **BETCORE**, вы получите полный контроль над размером прибыли со всех рынков, лиг и событий под управлением автоматизированных и интеллектуальных алгоритмов ценообразования, которые адаптируются под характеристики индивидуальных игроков. В целом вы будете получать следующее:

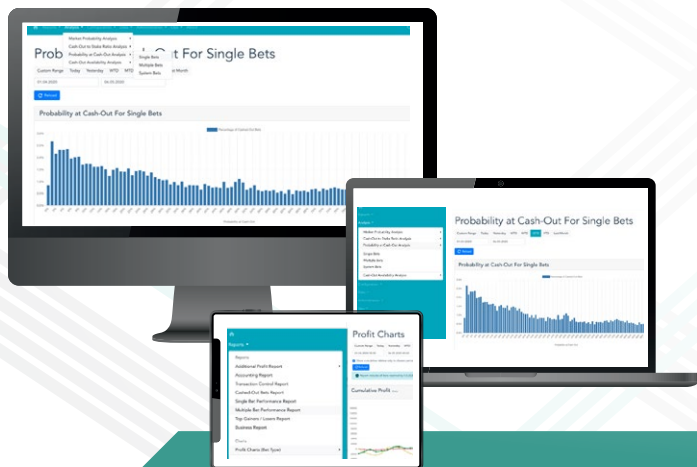
- Развитые алгоритмы ценообразования Cash-Out (Кешаут) для извлечения максимальной дополнительной прибыли
- Динамическое и интеллектуальное управление маржой как реакцией на события со стимулированием Cash-Out (Кешаут) (снижение общих выплат при выигрышных ставках)
- Немедленная обратная связь по эффективности работы на основании анализа данных и адаптация параметров ценообразования, объединенные в одном комплекте продуктов
- Возможность легко адаптировать ценообразование к индивидуальным кластерам (например, к группам пользователей, каналам, партнерам по дистрибуции и т. д.)
- Целенаправленное управление рисками вывода денег, снабженное машинным обучением для улучшения точности



## ВСЕСТОРОННЯЯ ЭФФЕКТИВНОСТЬ CASH-OUT (КЕШАУТ)

### ОТЧЕТНОСТЬ И АНАЛИЗ

- Целый диапазон тщательных отчетов и визуализаций для поддержки бизнес-аналитики, доступный через легкий в использовании Backoffice (Бэк-офис) **BETCORE**
- Отдельный раздел анализа многоуровневых данных для изучения прибыли, поведения игроков и эффективности работы вашей индивидуальной конфигурации
- Специализированные отчеты по эффективности работы для каждой функции Cash-Out (Кешаут)
- Подробная отчетность также доступна через API – ее можно импортировать в вашу индивидуальную систему отчетности



### БЫСТРОЕ ДОСТИЖЕНИЕ РЕЗУЛЬТАТОВ...

- Решение Jacktime **BETCORE** было разработано для скорейшего развертывания функций домена Cash-Out (Кешаут)
- Этот быстрый вывод продукта на рынок не повлияет на уровень предоставляемого управления
- Модульное решение, его прямая конфигурация и пользовательский интерфейс для анализа позволяют операторам как можно быстрее реагировать на изменения в поведении игрока, требований и рыночных условий

***И вам не придется беспокоиться о нарушении вашей собственной дорожной карты при разработке, поддержке в работе и продвижении нашего решения – все это уже сделали за вас профессионалы Jacktime.***



# BETCORE / Cash-Out (Кешаут) – выгода, защитные меры и уведомления

**BETCORE** позволяет Вам предлагать игрокам различные типы Cash-Out (Кешаут) (с различными выгодами для оператора) – система снабжена защитными мерами, автоматизированными триггерами и уведомлениями, а также виджетом для привлечения внимания игрока к значению ставки и к истории значений Cash-Out (Кешаут).

## CASH-OUT (КЕШАУТ) И ЧАСТИЧНЫЙ CASH-OUT (КЕШАУТ)

Cash-Out (Кешаут) и частичный Cash-Out (Кешаут) для ставок-ординаров, экспресс-ставок и системных ставок для всех видов рынков.

Игроки также получают полный доступ к истории значения Cash-Out (Кешаут) вместе с релевантными графиками, что позволит улучшить взаимодействие пользователей с продуктом.

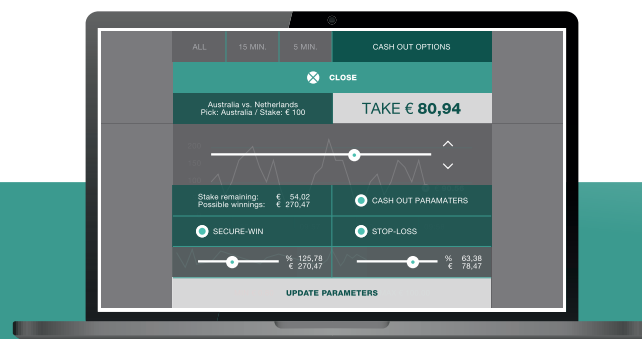
Оператор же сможет воспользоваться интеллектуальными алгоритмами для всех видов Cash-Out (Кешаут) для динамического управления маржой. Алгоритмы способствуют дополнительной флуктуации значений и улучшению восприятия Cash-Out (Кешаут), тем самым стимулируя дополнительные Cash-Out (Кешаут).

## АВТОМАТИЧЕСКИЙ CASH-OUT (КЕШАУТ)

Как и в случае с полным и частичным Cash-Out (Кешаут), игрокам доступен автоматический Cash-Out (Кешаут) для ставок-ординаров, экспресс-ставок и системных ставок для всех видов рынков.

Игроки могут устанавливать лимиты Secure-Win (Зафиксировать выигрыш) и Stop-Loss (Приостановить потери) для активации автоматического Cash-Out (Кешаут), который будет привязан либо к размеру ставки, либо к счету события. Эти лимиты выигрыша и проигрыша в любое время можно изменить в течение действия ставки.

Автоматический Cash-Out (Кешаут) и уведомления также можно комбинировать.



## RE-BET (ПОВТОРНАЯ СТАВКА) + БОНУС

Игроки могут полностью или частично выводить деньги и напрямую делать повторную ставку на ту же сумму для того же или другого рынка с добавлением в качестве поощрения бонуса, который приведет к более приемлемой стоимости Cash-Out (Кешаут). У игрока будет возможность поднять ставку при размещении повторной ставки.

Это позволяет операторам спортивных ставок использовать три маржи (маржу с первоначальной ставки, маржу с Cash-Out (Кешаут) и маржу с повторной ставки) и увеличить оборот, сгенерированный за счет Cash-Out (Кешаут), с помощью быстрого перехода на повторные ставки, просто предлагая более привлекательную стоимость Cash-Out (Кешаут).

Значение/маржу этого бонуса можно индивидуально конфигурировать с помощью консоли конфигурации.

## АВТОМАТИЧЕСКИЕ УВЕДОМЛЕНИЯ

Оператор может активировать уведомления, направляемые игрокам при выходе стоимости Cash-Out (Кешаут) за пределы предустановленных значений. Эти значения определяются игроком, и их в любое время можно изменить в течение действия ставки.

Автоматический Cash-Out (Кешаут) и уведомления также можно комбинировать.

## EDIT-BET (РЕДАКТИРОВАНИЕ СТАВКИ)

Игроки могут изменять состав своих ставок с помощью функций Level-Up (добавление событий) или Level-Down (удаление событий) – обе эти функции доступны для ставок на всех рынках.

Также имеется встроенная функция увеличения ставки при добавлении или удалении событий – с помощью всего лишь одной транзакции игрок может добавить или убрать несколько событий.

Оператор сохраняет полный контроль и гибкость над размерами прибыли и параметрами, связанными с добавлением или удалением исходов. Для этой функции также доступны различные виды алгоритмов, которые соответствуют различным требованиям регулирующих и налоговых органов.

## ГРАФИК ИСТОРИИ СТОИМОСТИ CASH-OUT (КЕШАУТ)

Это пользовательский виджет, который отображает ход/ историю стоимости Cash-Out (Кешаут) в течение срока действия конкретной размещенной ставки – это отличный инструмент, отображающий предлагаемое значение и стимулирующий повторное вовлечение игрока во взаимодействие с функционалом Cash-Out (Кешаут).



# BETCORE / Основная информация

## ТЕХНИЧЕСКИЙ ОБЗОР

Система **BETCORE**, совместимая с любой системой для спортивных ставок, была разработана для максимальной прозрачности с минимальным временем интеграции для оператора:

- > **BETCORE** – это система ответа на распределенные запросы, которая работает совершенно независимо от системы оператора
- > **BETCORE** предлагает пользователям два интерфейса API с технологией HTTP/Rest или RabbitMQ
- > **BETCORE** – это специализированный микросервис, интегрированный в Backend (бэкенд) оператора, а не в виде ПО как услуги (SaaS)
- > **BETCORE** устанавливается на выделенном сервере, хостинг и управление которого осуществляется оператором
- > **BETCORE** функционирует во внутренней сети оператора за межсетевым экраном для обеспечения передачи не скрытых данных и полного контроля над данными, чтобы данные никогда не покидали сайт
- > **BETCORE** обеспечивает наиболее быструю и надежную связь между системами, поскольку все модули связываются друг с другом на коротких расстояниях и конфиденциальная информация не покидает безопасную внутреннюю сеть и среду оператора



Система распределенного ПО состоит из следующих четырех модулей:

## 1. INPUT / OUTPUT (ВВОД / ВЫВОД)

### ИНТЕРФЕЙС СВЯЗИ С ОПЕРАТОРОМ

Предназначение – прослушивание входящих сообщений (команды, запросы) на шине для передачи сообщений, их разбор и направление в соответствующие компоненты на платформе **BETCORE**.

Предпочитаемая система External Messaging (Внешние сообщения), используемая системой **BETCORE** по умолчанию – HTTP API и Google Protocol Buffers v3; но это очень тонкий слой в общей платформе, и эта система может быть модифицирована и отрегулирована для использования других решений, таких как брокер передачи сообщений RabbitMQ.

Сообщения, которыми обмениваются платформа и система оператора, могут быть сгруппированы следующим образом:

- > Администрирование
  - > Команды
  - > Запросы
  - > Уведомления
- > выбор общих параметров
  - > создание матчей/рынков и размещение/продажа ставок
  - > получение значений Cash-Out (Кешаут), истории ставок и предложений Edit-Bet (Редактирование ставки)
  - > настройка уведомлений об автоматической продаже ставки и стоимости

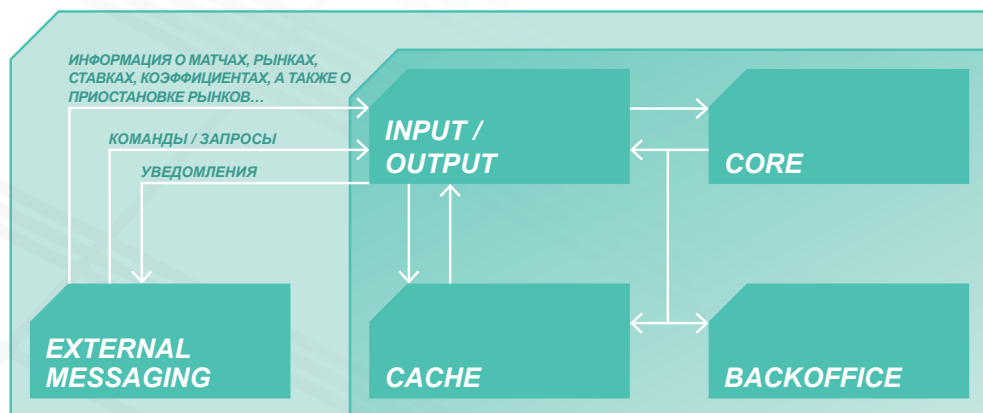
## 2. CORE (ОСНОВНОЙ МОДУЛЬ)

### ВНЕДРЯЕТ ВСЕ ОСНОВНОЙ ФУНКЦИОНАЛ СИСТЕМЫ

Это встроенный в память движок, основанный на системе распределения и созданный в сотрудничестве с одной из ведущих европейских исследовательских организаций, занимающихся анализом приложений.

Этот движок отвечает за обработку полученных данных в режиме реального времени и работу всех основных функций, предоставленных решением Jacktime **BETCORE**, включая:

- > Созданные и направленные оператором матчи, рынки и ставки
- > Направленные коэффициенты оператора, истинные коэффициенты и расчет вероятности
- > Расчет динамической маржи и значения с самой высокой гранулярностью
- > Значение Cash-Out (Кешаут) постоянно меняется в соответствии со следующим:
  - > События, влияющие на результаты матчей (перед матчем или во время игры)
  - > Level-Up и Level-Down (добавление/удаление событий)
  - > Re-Bet (повторная ставка с бонусом Cash-Out (Кешаут))
  - > Продать ставку (в том числе через Secure-Win (Зафиксировать выигрыш) и Stop-Loss (Приостановить потери))



### 3. МОДУЛЬ CACHE (КЭШ)

#### ПОСТОЯННОЕ ХРАНЕНИЕ ЗНАЧЕНИЙ CASH-OUT (КЕШАУТ)

Для предоставления полной истории того, что было предложено игроку на всех каналах (стационарный, мобильный или розница) этот модуль сохраняет все рассчитанные значения Cash-Out (Кешаут).

Модуль CACHE (КЭШ) отслеживает время действия каждой ставки, от ее размещения до окончательного урегулирования. Это делается для того, чтобы впоследствии все значения могли быть извлечены из системы **BETCORE** и представлены игроку при наличии каких-либо запросов.

### 4. ТРЕЙДИНГ BACKEND (БЭКЕНД) И МОДУЛЬ BACKOFFICE (БЭК-ОФИС)

#### ПАНЕЛЬ КОНФИГУРАЦИИ И ОТДЕЛЬНОЕ ХРАНИЛИЩЕ ДЛЯ УЧЕТА И ОТЧЕТНОСТИ

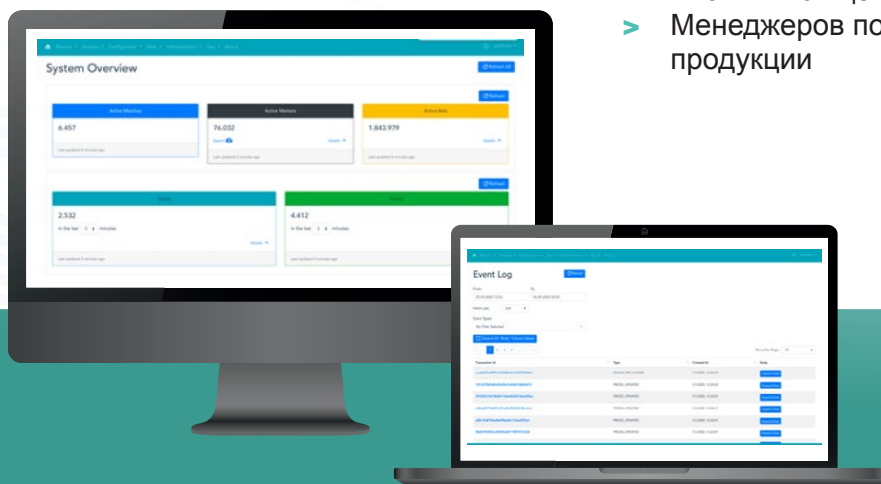
Отдельное хранение модуля Cache (Кэш) с сохранением всех событий, результатов и предложенных значений ставки для учета, отладки и отчетности.

Конфигурацию Cash-Out (Кешаут), управление маржой, анализ данных и отчетность по всем функциям **BETCORE** можно контролировать и сделать доступными с помощью этого выделенного пользовательского интерфейса.

Несколько встроенных отчетов предоставляются **BETCORE** по умолчанию, а дополнительные отчеты могут быть составлены в соответствии с конкретными нуждами клиента.

Широкий диапазон бизнес-групп заинтересованных лиц в этих отчетах включает:

- > Бизнес-аналитиков
- > Аналитиков цен
- > Менеджеров по продукции
- > Операторов трейдинга
- > Разработчиков
- > Системных операторов
- > Персонал служб поддержки



# BETCORE / Шаги по интеграции

## НАЧНЕМ

Jacktime **BETCORE** – это ПО на основе API для сообщений и микрослужб, которое установлено за вашим межсетевым экраном и является частью вашей системной инфраструктуры, призванной обеспечить самую высокую скорость транзакций и самый лучший уровень защиты данных.

### ТИПОВЫЕ ШАГИ ИНТЕГРАЦИИ

1. Оператор направляет всю требуемую информацию и события в **BETCORE**, воспользовавшись интерфейсом для передачи сообщений
2. **BETCORE** предоставляет значения Cash-Out (Кешаут), валидацию Cash-Out (Кешаут), расчеты параметров Level-Up/Level-Down (добавление/удаление событий) и т. д. оператору с помощью интерфейса для передачи сообщений
3. Оператор включает новую систему **BETCORE** Cash-Out (Кешаут) и связанные с ней продукты в существующий пользовательский интерфейс для размещения ставок. Дополнительные интегрируемые возможности включают следующее:
  - > Полная синхронизация функционала управления рисками
  - > Внедрение автоматизированных алгоритмов сальдо по счетам
  - > Специализированные запросы на индивидуальную настройку на основании конкретных случаев

В течение всего процесса интеграции оператора спортивных ставок активно поддерживают и сопровождают специалисты Jacktime.

**КАК С НАМИ СВЯЗАТЬСЯ**

JACKTIME S.A.  
12, Rue Eugene Ruppert  
L-2453 Luxembourg

Тел.: (+352) 20 601 701 1  
Факс: (+352) 20 601 701 99  
Электронный адрес: [info@jacktime.com](mailto:info@jacktime.com)  
URL: [www.jacktime.com](http://www.jacktime.com)

RCS Luxembourg B.164 871  
Aut. 10104858/0  
VAT LU 31282781

**JACK**  
**TIME**

THE WINNING EDGE

**УВЕЛИЧЬТЕ СВОЮ ПРИБЫЛЬ ОТ СПОРТИВНЫХ СТАВОК**

*Запланируйте встречу для лайв-презентации или обсуждения ваших запросов прямо сейчас*

**> [sales@jacktime.com](mailto:sales@jacktime.com)**