



**JACK**  
**TIME**

THE WINNING EDGE

# PRESENTAZIONE DI BETCORE |

## Fai decollare le tue scommesse sportive

**BETCORE** offre agli operatori di scommesse sportive un “vantaggio vincente”, liberando e massimizzando il potenziale della propria funzionalità di Cash-Out (Chiudi Scommessa). Può approfittarne sia chi si sta avvicinando a questo concetto, sia chi sta cercando di migliorare la funzionalità che già possiede per potenziare l’esperienza di prodotto e far lievitare i profitti.

**BETCORE** può essere integrato in qualsiasi piattaforma di scommesse sportive.

Tutti i modelli e gli algoritmi sono stati costantemente migliorati e perfezionati in oltre sei anni di specializzazione nel settore delle scommesse sportive.

La soluzione di **BETCORE** è supportata dall’IA e dal machine learning più all’avanguardia per garantire la completa precisione della funzionalità di Cash-Out (Chiudi Scommessa) e la più elevata redditività.

### VANTAGGI CHIAVE OFFERTI DA BETCORE PER LA TUA AZIENDA

- > **GENERA** profitti più elevati e accresci il fatturato
- > **RISPARMIA** con investimenti significativi nel settore Ricerca e sviluppo e costi di miglioramento mantenendoti un passo avanti rispetto alla concorrenza
- > **OFFRI** ai tuoi clienti un’esperienza di Cash-Out (Chiudi Scommessa)
- > impareggiabile, aumentandone la soddisfazione
- > **DISTINGUITI** dalla concorrenza personalizzando le configurazioni di Cash-Out (Chiudi Scommessa) con un controllo totale del prodotto e delle funzioni



**OLTRE 6**  
ANNI DI FOCUS SU R&S



**OLTRE 300.000**  
TRANSAZIONI DI CASH-OUT (CHIUDI  
SCOMMESSA) AL GIORNO



**OLTRE 70.000.000**  
DI SCHEDE SCOMMESSE ELABORATE  
OGNI MESE

## CONTROLLO TOTALE E FLESSIBILITÀ ELEVATA

La funzionalità di Cash-Out (Chiudi Scommessa) **BETCORE** di Jacktime è dotata di tutto ciò che serve per gestire la propria soluzione di Cash-Out (Chiudi Scommessa) su misura, in modo che l'operatore goda di un controllo totale.

Ti offriamo un motore unico che consente un'analisi dei dati completa e una determinazione dei prezzi automatizzata, su misura e adeguata al rischio, oltre a un'intera serie di funzioni complementari per garantirti la possibilità di:

- > Mantenere il controllo totale del tuo prodotto di Cash-Out (Chiudi Scommessa)
- > Creare la tua determinazione dei prezzi di Cash-Out (Chiudi Scommessa) su misura
- > Distinguerli per l'accesso alla soluzione di Cash-Out (Chiudi Scommessa) "migliore del settore"

## MASSIMIZZA LA DISPONIBILITÀ E LA COPERTURA

Copertura e disponibilità elevate nel Cash-Out (Chiudi Scommessa) sono fondamentali per aumentare l'attività e accrescere di conseguenza i profitti.

Il sistema di Cash-Out (Chiudi Scommessa) **BETCORE** di Jacktime offre la più vasta gamma di tipi di scommesse. È dotato di modelli sviluppati in maniera specifica per il Cash-Out (Chiudi Scommessa) nell'ambito delle scommesse sportive, per garantire:

- > La più ampia copertura delle varie tipologie di scommesse per tutti gli sport e gli e-sport
- > La più elevata disponibilità per il Cash-Out (Chiudi Scommessa) nell'ambito delle scommesse sportive quando le varie tipologie non sono aperte o le linee sono cambiate per ogni singola tipologia
- > La copertura delle tipologie di scommesse più dinamiche o delle scommesse sportive con rimborso, come quelle di tipo asiatico/con handicap asiatico, le scommesse sui calcid'angolo per il calcio, le Spread (Handicap) e total per basket e football americano, e molte altre
- > Modelli dalla solidità dimostrata, in grado di gestire ambienti a carico elevato e attività di Cash-Out (Chiudi Scommessa) frequenti

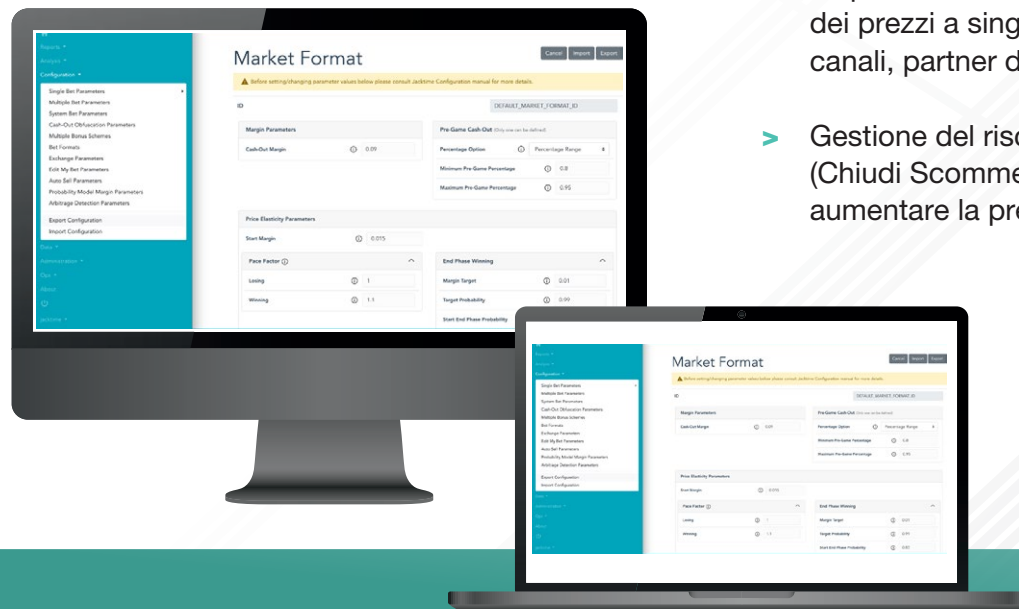


## OTTIENI I PROFITTI EXTRA PIÙ ELEVATI

**Avere un margine dinamico che puoi controllare, e che si adatta agli eventi e al comportamento dei giocatori, è fondamentale per ottenere i profitti extra più elevati dalle riscossioni.**

Con **BETCORE** avrai il pieno controllo dei margini di profitto di tutte le tipologie di mercato e di tutti i campionati ed eventi, grazie ad algoritmi di determinazione dei prezzi automatizzati e intelligenti, che si adattano alle caratteristiche dei singoli giocatori. Complessivamente, ti offriamo:

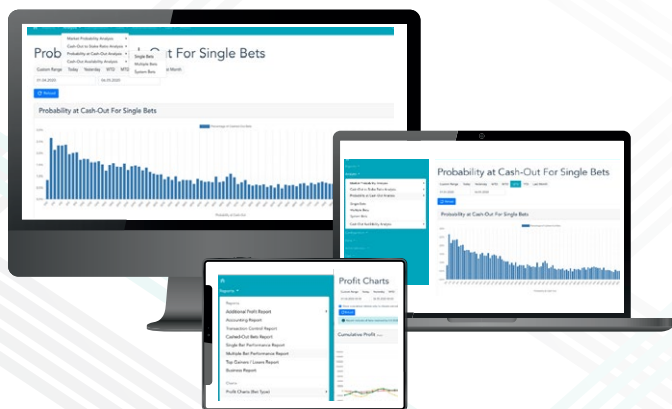
- Sofisticati algoritmi di determinazione dei prezzi di Cash-Out (Chiudi Scommessa) per ottenere i profitti extra più elevati
- Una gestione dei margini dinamica e intelligente che risponde agli eventi, stimolando il comportamento di Cash-Out (Chiudi Scommessa) (riduce i pagamenti complessivi per le scommesse vincenti)
- Feedback immediato sulle prestazioni, basato sull'analisi dei dati e sulla modifica adattiva dei parametri di determinazione dei prezzi, il tutto all'interno di un'unica suite di prodotti
- La possibilità di adattare con facilità la determinazione dei prezzi a singoli raggruppamenti (ad es. gruppi di utenti, canali, partner di distribuzione, ecc.)
- Gestione del rischio dedicata al processo di Cash-Out (Chiudi Scommessa), basata sul machine learning per aumentare la precisione



## VISUALIZZAZIONE A 360° DELLE PRESTAZIONI DI CASH-OUT (CHIUDI SCOMMESSA)

### REPORTISTICA E ANALISI

- > Un'intera gamma di report completi e visualizzazioni per supportare la business intelligence, tutti accessibili tramite l'interfaccia utente di **BETCORE**, facile da utilizzare
- > Una sezione di analisi dei dati multi-livello separata, per valutare i profitti, il comportamento dei giocatori e le prestazioni della configurazione individuale
- > Report dedicati relativi alle prestazioni di ogni funzione di Cash-Out (Chiudi Scommessa)
- > Dati di reportistica esaustivi, disponibili tramite API da importare nel proprio sistema di reportistica



### RAGGIUNGI GLI OBIETTIVI...

- > La soluzione **BETCORE** di Jacktime è stata pensata per rendere disponibili funzionalità di Cash-Out (Chiudi Scommessa) nel più breve tempo possibile
- > Questa velocità di introduzione sul mercato non incide sul livello di controllo offerto
- > La soluzione di prodotti modulari, nonché la configurazione e l'interfaccia di analisi lineari, consentono agli operatori di reagire con estrema rapidità al comportamento dei giocatori in continuo cambiamento, alle richieste e alle condizioni di mercato

***E non devi preoccuparti di influire negativamente sulla tua roadmap di sviluppo per creare, mantenere o far progredire la soluzione, in quanto tutto questo viene fatto per te dai professionisti di Jacktime.***



# BETCORE / Notifiche, protezione e vantaggi delle funzioni di Cash-Out (Chiudi Scommessa)

**BETCORE** ti consente di rendere disponibili per i tuoi giocatori vari tipi di Cash-Out (Chiudi Scommessa) (insieme a vantaggi per l'operatore), implementati con tutele, attivazioni automatizzate e notifiche, nonché un widget di front-end per evidenziare l'importo delle scommesse e la cronologia degli importi delle riscossioni.

## CASH-OUT (CHIUDI SCOMMESSA) COMPLETO E PARZIALE

Cash-out e Cash-out parziale per scommesse singole, scommesse multiple e scommesse sistema di tutte le tipologie.

I giocatori hanno inoltre accesso completo alla propria cronologia dei valori delle riscossioni, mostrati tramite grafici pertinenti per aumentare il coinvolgimento con il prodotto.

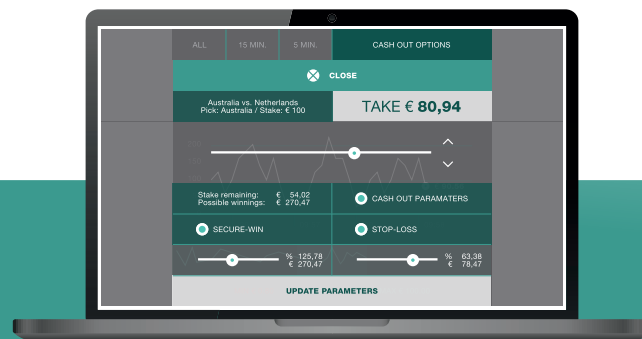
Per l'operatore, tutti i tipi di Cash-out sono dotati di algoritmi intelligenti per una gestione dei margini dinamica. Tutto ciò è supportato da algoritmi per creare una maggiore fluttuazione dei valori e migliorare la percezione del Cash-out, stimolando un numero più elevato di transazioni di Cash-out.

## AUTO CASH-OUT (CHIUSURA AUTOMATICA)

Proprio come accade con il Cash-out e il Cash-out parziale, i giocatori possono effettuare l'Auto Cash-Out (Chiusura Automatica) di scommesse singole, scommesse multiple e scommesse sistema di tutte le tipologie.

I giocatori possono impostare limiti di Secure-Win e di Stop-Loss per attivare l'Auto Cash-Out (Chiusura Automatica), legato alla puntata migliore o al risultato dell'evento. Questi limiti di vincita e di perdita possono essere modificati in qualsiasi momento durante il ciclo di vita della puntata.

L'Auto Cash-Out (Chiusura Automatica) e le notifiche possono inoltre essere combinati.



## RE-BET + BONUS

I giocatori possono effettuare riscossioni totali o parziali e piazzare di nuovo direttamente la stessa tipologia di puntata o un'altra scommessa dello stesso importo, con un bonus aggiunto come incentivo che porta a un prezzo di Cash-Out (Chiudi Scommessa) più interessante. Il giocatore ha la possibilità di aumentare la puntata quando finalizza la re-bet.

Ciò consente all'operatore di scommesse sportive di fissare tre margini (margine della puntata originale, del Cash-Out (Chiudi Scommessa) e della re-bet) e aumentare il fatturato generato dal Cash-Out (Chiudi Scommessa) tramite un riciclo rapido nelle scommesse successive, semplicemente offrendo un valore di Cash-Out (Chiudi Scommessa) più interessante.

Il valore/margine di questo bonus può essere configurato individualmente tramite la console di configurazione.

## NOTIFICHE AUTOMATICHE

L'operatore può attivare le notifiche per i giocatori quando i valori di Cash-Out (Chiudi Scommessa) aumentano o diminuiscono rispetto ai valori predefiniti. Questi limiti sono definiti dal giocatore e possono essere modificati in qualsiasi momento durante il ciclo di vita della puntata.

L'Auto Cash-Out (Chiusura Automatica) e le notifiche possono inoltre essere combinati.

## EDIT-BET

I giocatori possono modificare la configurazione delle proprie puntate tramite un Level-Up (aggiunta di una leg) o un Level-Down (rimozione di una leg). Entrambe le opzioni sono disponibili per le scommesse di tutte le tipologie.

È disponibile un'opzione integrata che consente di aumentare la puntata aggiungendo o rimuovendo le leg, mentre i giocatori possono aggiungere o rimuovere più leg con un'unica transazione.

L'operatore mantiene il controllo totale e la massima flessibilità per quanto riguarda i margini di profitto e i parametri associati all'aggiunta o alla rimozione di selezioni. Sono presenti inoltre diversi tipi di algoritmi disponibili per questa funzione, per soddisfare diversi requisiti normativi e fiscali.

## GRAFICO DELLA CRONOLOGIA DEI VALORI DI CASH-OUT (CHIUDI SCOMMESSA)

Si tratta di un widget di front-end, disponibile per il giocatore, che mostra l'andamento e la cronologia del valore di Cash-Out (Chiudi Scommessa) per il ciclo di vita di qualsiasi scommessa piazzata, un ottimo strumento per mostrare il valore offerto e incoraggiare un maggiore coinvolgimento con la funzionalità di Cash-Out (Chiudi Scommessa).





# **BETCORE** / **Elementi fondamentali**

## PANORAMICA TECNICA

Compatibile con qualsiasi tipo di scommessa sportiva, **BETCORE** è stato progettato per assicurare la massima trasparenza e tempi di integrazione minimi per l'operatore:

- > **BETCORE** è un sistema distribuito di risposta alle richieste, che funziona in maniera totalmente separata rispetto al sistema dell'operatore
- > **BETCORE** offre agli utenti due tecnologie di interfaccia API HTTP/Rest o RabbitMQ
- > **BETCORE** è integrato come microservizio dedicato nel sistema backend dell'operatore, non come Software as a Service (SaaS)
- > **BETCORE** è installato su un server dedicato, ospitato e controllato dall'operatore
- > **BETCORE** funziona sulla rete interna dell'operatore, dietro il firewall, per garantire una trasmissione dei dati non latente e un controllo dei dati totale, in modo che i dati non escano mai dal sito
- > **BETCORE** garantisce una comunicazione estremamente rapida e sicura tra i sistemi, in quanto tutti i moduli comunicano su brevi distanze e le informazioni riservate non lasciano mai la sicurezza della rete interna e dell'ambiente dell'operatore



**Il sistema software distribuito è composto dai quattro moduli indicati di seguito:**

## 1. INPUT / OUTPUT

*UN'INTERFACCIA DI COMUNICAZIONE CON L'OPERATORE*

Lo scopo è quello di rilevare messaggi in entrata (comandi, richieste) su un bus di messaggi, scomporli e indirizzarli ai componenti corretti nella piattaforma **BETCORE**.

Il servizio di external messaging predefinito e preferito utilizzato dal sistema **BETCORE** consiste nell'API HTTP e nei Protocol Buffers v3 di Google; si tratta tuttavia di un livello molto sottile nella piattaforma generale, che può essere modificato e regolato per utilizzare altre soluzioni, come il broker di messaggi RabbitMQ.

I messaggi scambiati dalla piattaforma e dal sistema dell'operatore possono essere raggruppati come:

- > Amministrazione > selezione dei parametri generali
- > Comandi > creazione di match/tipologie di scommesse e del piazzamento/della vendita di scommesse
- > Richieste > recupero dei valori di Cash-Out (Chiudi Scommessa), cronologia delle puntate e offerte di modifica delle scommesse
- > Notifiche > impostazione delle notifiche relative alle puntate a vendita automatica e avvisi sui prezzi

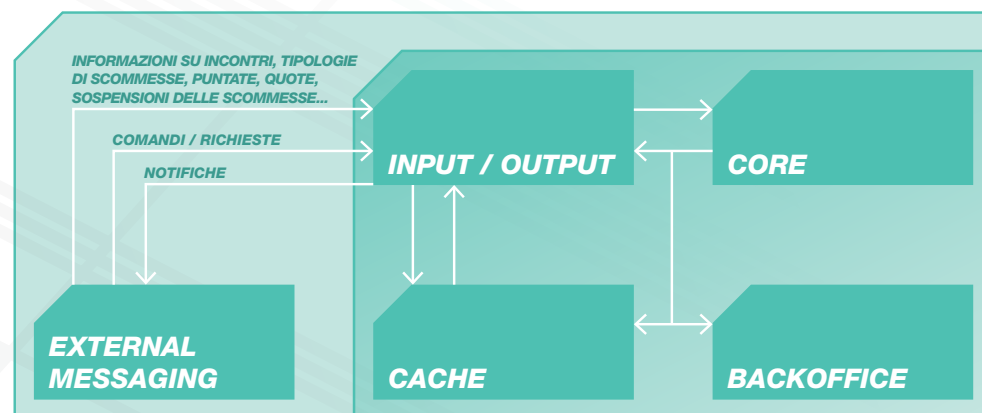
## 2. CORE

*IMPLEMENTA TUTTE LE FUNZIONALITÀ PRINCIPALI DEL SISTEMA*

Si tratta di un motore interno alla memoria basato su un sistema distribuito sviluppato insieme a una delle organizzazioni di ricerca orientate all'applicazione più famose d'Europa.

È responsabile dell'elaborazione in tempo reale dei dati inviati e di tutte le principali funzionalità offerte dalla soluzione **BETCORE** di Jacktime, tra cui:

- > I match, le tipologie di scommesse e le puntate create e inviate dall'operatore
- > Le quote, le quote effettive e i calcoli delle probabilità inviati dall'operatore
- > Il margine dinamico e il calcolo del valore con la più elevata granularità
- > Il valore di Cash-Out (Chiudi Scommessa) cambia costantemente in base a:
  - > Gli eventi che influiscono sui risultati degli incontri (pre-partita o in-play)
  - > Level-Up (aggiunta di una leg) e diminuzione (aggiunta/rimozione di leg)
  - > Re-bet (ripetizione della scommessa con bonus di Cash-Out (Chiudi Scommessa))
  - > Vendita delle puntate (inclusa quella tramite Secure-Win e Stop-Loss)



SERVER DEL BOOKMAKER

### 3. MODULO CACHE

*UNO SPAZIO DI ARCHIVIAZIONE PERMANENTE DEI VALORI DI CASH-OUT (CHIUDI SCOMMESSA)*

Per fornire una cronologia completa di ciò che è stato offerto al giocatore in tutti i canali (computer desktop, dispositivi mobili o commercio al dettaglio), questo modulo archivia tutti i valori di Cash-Out (Chiudi Scommessa) calcolati.

Il modulo CACHE monitora il ciclo di vita di ogni puntata, dal piazzamento alla valutazione finale. Lo scopo è quello di poter recuperare tutti i valori dal sistema **BETCORE** e presentarli al giocatore in caso di domande.

### 4. TRADING DI BACKEND E MODULO DI BACKOFFICE

*PANNELLO DI CONFIGURAZIONE E SPAZIO DI ARCHIVIAZIONE SEPARATO PER LA CREAZIONE DI REGISTRI E REPORT*

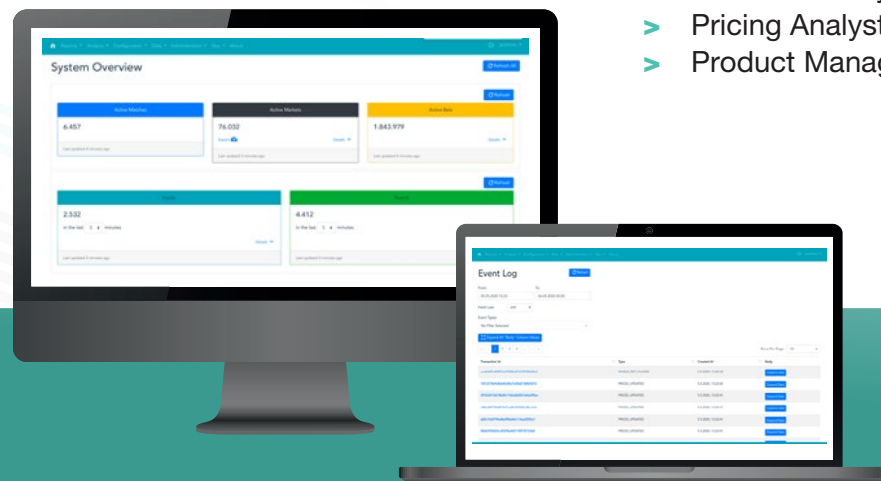
Uno spazio di archiviazione separato rispetto al modulo cache, che ospita tutti gli eventi, i risultati e i valori delle scommesse offerti, a fini di debug e creazione di registri e report.

Configurazione del Cash-Out (Chiudi Scommessa), gestione dei margini, analisi dei dati e reportistica di tutte le funzionalità di **BETCORE** possono essere controllati e resi disponibili tramite questa interfaccia utente dedicata.

Diversi report predefiniti sono forniti da **BETCORE** e ulteriori report possono essere personalizzati per soddisfare le esigenze specifiche del cliente.

L'ampia gamma di gruppi aziendali coinvolti che vengono inclusi in questi report include:

- > Business Analyst
- > Pricing Analyst
- > Product Manager
- > Operazioni di trading
- > Sviluppatori
- > Operazioni di sistema
- > Team dell'assistenza



# BETCORE / Passaggi dell'integrazione

INIZIAMO

**BETCORE** di Jacktime è un software di microservizio e API basato sulla messaggistica che viene installato dietro al firewall, all'interno dell'infrastruttura del proprio sistema, per garantire la massima velocità di transazione e il più elevato livello di protezione dei dati.

## PASSAGGI TIPICI DELL'INTEGRAZIONE

1. L'operatore invia tutte le informazioni e gli eventi richiesti a **BETCORE** utilizzando l'interfaccia basata sulla messaggistica
2. **BETCORE** fornisce all'operatore valori di Cash-Out (Chiudi Scommessa), convalida del Cash-Out (Chiudi Scommessa), calcoli di Level-Up (aggiunta di una leg) / Level-Down (rimozione di una leg), ecc., utilizzando l'interfaccia basata sulla messaggistica
3. L'operatore include la nuova funzione di Cash-Out (Chiudi Scommessa) di **BETCORE** e i prodotti correlati nel sistema di scommesse front-end esistente. Gli extra facoltativi dell'integrazione includono:
  - > Sincronizzazione completa delle funzionalità di gestione del rischio
  - > Implementazione di algoritmi di bilanciamento contabile automatizzati
  - > Richieste di personalizzazione specifiche su base individuale

Durante l'intero processo di integrazione, l'operatore di scommesse sportive viene supportato e guidato in maniera proattiva dal team di esperti di Jacktime dedicato.

**DOVE SIAMO E COME CONTATTARCI**

JACKTIME S.A.  
12, Rue Eugene Ruppert  
L-2453 Luxembourg

Tel. (+352) 20 601 701 1  
Fax (+352) 20 601 701 99  
Email [info@jacktime.com](mailto:info@jacktime.com)  
URL [www.jacktime.com](http://www.jacktime.com)

RCS Luxembourg B.164 871  
Aut. 10104858/0  
VAT LU 31282781

**JACK  
TIME**

THE WINNING EDGE

**FAI DECOLLARE LE TUE SCOMMESSE SPORTIVE**

*Fissa subito un incontro per una presentazione dal vivo o per discutere delle tue domande*

**> [sales@jacktime.com](mailto:sales@jacktime.com)**