



JACK
TIME

THE WINNING EDGE

PRÉSENTATION DE BETCORE /

Boostez vos paris

BETCORE permet aux opérateurs de paris sportifs de libérer et d'optimiser tout leur potentiel grâce à une fonction aboutie de Cash-Out de paris sportifs. Que vous débutez avec le concept ou que vous cherchiez à perfectionner une fonctionnalité existante afin d'améliorer votre expérience produit et booster vos profits, **BETCORE** est fait pour vous.

BETCORE peut s'intégrer à n'importe quelle plateforme de paris sportifs.

Tous nos modèles et algorithmes ont été continuellement améliorés et affinés pendant plus de six ans d'expertise dans le secteur des paris sportifs.

La solution **BETCORE** est soutenue par les technologies d'apprentissage automatique et d'intelligence artificielle les plus avancées afin d'assurer une précision de Cash-Out absolue et la rentabilité la plus élevée.

AVANTAGES-CLÉ BETCORE POUR VOTRE ENTREPRISE

- > **GÉNÉRER** des profits plus élevés et stimuler le chiffre d'affaires
- > **ÉCONOMISER** des sommes importantes d'investissement en recherche et développement et d'avances de fonds, tout en devançant la concurrence
- > **FOURNIR** à vos clients une expérience de Cash-Out inégalée et ainsi augmenter leur satisfaction
- > **SE DIFFÉRENCIER** de la concurrence en personnalisant vos configurations de Cash-Out tout en contrôlant vos produits et leurs fonctionnalités



> **6 ANS**
DE R & D CIBLÉS



> **300 000 TRANSACTIONS**
DE CASH-OUT PAR JOUR



> **70 000 000 BULLETINS DE PARIS**
TRAITÉS PAR MOIS

CONTRÔLE TOTAL ET GRANDE FLEXIBILITÉ

Le Cash-Out Jacktime **BETCORE** est équipé de tout ce dont vous avez besoin pour mettre en place votre propre solution de Cash-Out, grâce à laquelle vous conserverez un contrôle absolu, en tant qu'opérateur.

Nous vous fournissons une technologie unique qui vous permet d'obtenir une analyse complète des données et une tarification automatisée du Cash-Out, sur-mesure et ajustée aux risques, ainsi qu'une foule de fonctionnalités complémentaires pour garantir que:

- > Vous conservez un contrôle total sur votre service de Cash-Out
- > Vous pouvez établir votre propre tarification de Cash-Out sur-mesure
- > Vous vous différenciez grâce à l'accès à une solution de Cash-Out leader sur le marché

MAXIMISER LA DISPONIBILITÉ ET LA COUVERTURE

Une couverture et une disponibilité élevée de Cash-Out sont fondamentales pour augmenter l'activité et les profits qui en résultent.

Le Cash-Out Jacktime **BETCORE** couvre le plus grand éventail de types de paris et de marchés. Cette solution est dotée de modèles développés spécifiquement pour le Cash-Out, en fonction de chaque sport, afin d'assurer :

- > La couverture la plus étendue des marchés pour tous les sports et eSports
- > La plus grande disponibilité de Cash-Out possible pour chaque marché de chaque sport, même lorsqu'ils ne sont pas ouverts ou que les compositions ont changé
- > Elle s'adresse aux marchés les plus dynamiques ou aux marchés dotés d'un cashback par sport, tels que les marchés Handicap Asiatique, Corners pour le football, de Spread et de Total de points pour le basketball et le football américain, et bien d'autres encore
- > La fiabilité prouvée des modèles permet de traiter des environnements très chargés et une activité de Cash-Out fréquente

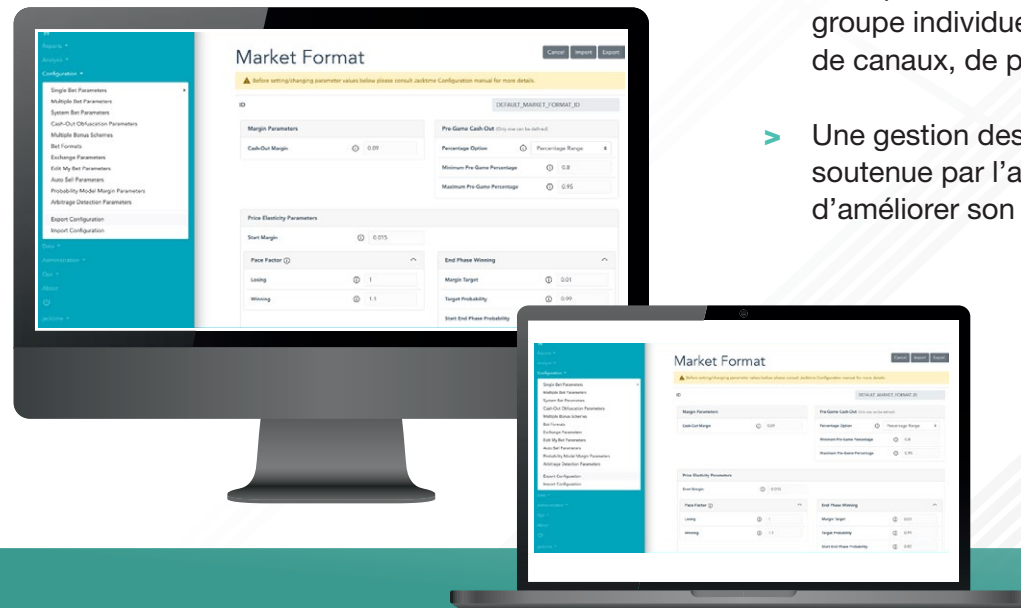


GÉNÉREZ DES PROFITS SUPPLÉMENTAIRES PLUS ÉLEVÉS

Avoir une marge dynamique que vous pouvez pleinement contrôler et qui s'adapte aux événements et au comportement du joueur est essentiel pour générer les profits de Cash-Out supplémentaires les plus élevés.

Grâce à **BETCORE**, vous avez un contrôle total sur vos marges de profit dans tous les marchés, ligues et événements - profits optimisés par des algorithmes de tarification automatisés et intelligents qui s'adaptent aux caractéristiques de chaque joueur. Dans l'ensemble, voici ce que nous vous fournissons:

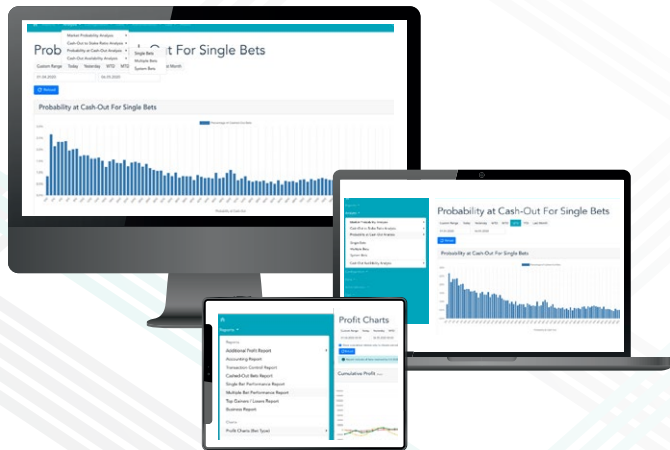
- > Des algorithmes de tarification de Cash-Out sophistiqués afin de générer les profits supplémentaires les plus élevés
- > Une gestion de marge dynamique et intelligente pour s'adapter aux événements, ce qui stimule le mécanisme de Cash-Out (réduction des paiements globaux sur les paris gagnants)
- > Un retour d'information immédiat basé sur l'analyse des données et un ajustement adaptatif des paramètres de tarification, le tout rassemblé dans un seul produit
- > La capacité d'adapter facilement la tarification par groupe individuel (par exemple, groupes d'utilisateurs, de canaux, de partenaires de distribution etc.)
- > Une gestion des risques consacrée au Cash-Out, soutenue par l'apprentissage automatique afin d'améliorer son efficacité



UNE VISION À 360° DES PERFORMANCES DE CASH-OUT

RAPPORTS ET ANALYSES

- > Une gamme complète de rapports visuels et aboutis pour soutenir l'informatique décisionnelle, avec une interface Backoffice intuitive
- > Une section d'analyse de données indépendante, à plusieurs niveaux, qui évalue les profits, le comportement du joueur et les performances de votre configuration
- > Des rapports de performance pour chaque fonction de Cash-Out
- > Des données de rapport complètes disponibles via l'API, importables dans vos systèmes de rapports



ET UNE INTÉGRATION RAPIDE...

- > La solution Jacktime **BETCORE** a été conçue pour déployer des fonctions de Cash-Out le plus rapidement possible
- > Cette rapidité de mise sur le marché n'impacte pas votre niveau de contrôle
- > La solution modulaire, avec sa configuration simple et son interface utilisateur d'analyse, permet aux opérateurs de réagir au plus vite aux changements de comportement du joueur, et à ceux de la demande ou des conditions du marché

Nul besoin de vous soucier d'éventuelles perturbations de votre feuille de route pour créer, maintenir ou améliorer la solution: l'équipe Jacktime s'en charge pour vous.



BETCORE / Avantages, protections et notifications de Cash-Out

BETCORE vous permet de mettre en place différents types de Cash-Out (complétés avec les avantages de l'opérateur) pour vos joueurs, implémentés avec des protections, des déclenchements et notifications automatisés et un widget Frontend pour mettre en relief l'historique de valeur des paris et des Cash-Outs.

CASH-OUT COMPLET ET CASH-OUT PARTIEL

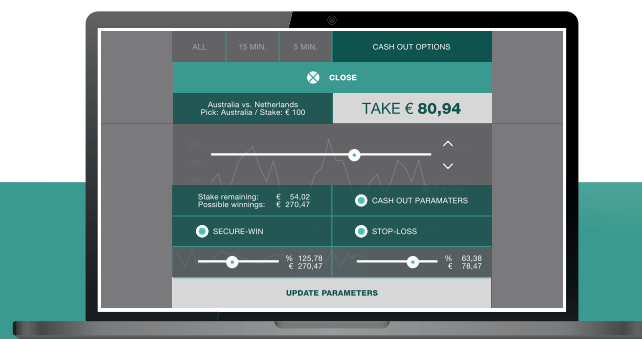
Des Cash-Outs complets ou partiels avec les paris simples, les paris combinés et les paris systèmes, pour tous les types de marchés. Les joueurs disposent également d'un accès complet à leur historique de Cash-Out, sous forme de graphiques pertinents pour plus d'engagement avec le produit.

Pour l'opérateur, tous les types de Cash-Out incluent des algorithmes intelligents pour une gestion dynamique des marges. Les algorithmes en question permettent de créer plus de fluctuations de valeurs et d'améliorer la perception du Cash-Out, et ainsi générer plus de Cash-Outs.

AUTO CASH-OUT (CASH-OUT AUTOMATIQUE)

Comme pour le Cash-Out complet et le Cash-Out partiel, les joueurs peuvent effectuer un Cash-Out Automatique sur les paris simples, les paris combinés et les paris systèmes pour tous les types de marchés.

Les joueurs peuvent définir des Secure Win et des Stop-Loss, liés soient à la mise du pari soit au score de l'événement, afin de déclencher des Auto Cash-Outs (Cash-Out Automatiques). Ces limites de gains et de pertes peuvent être modifiées à tout moment de la durée de vie du pari. L'Auto Cash-Out (Cash-Out Automatique) et les notifications peuvent également être combinés.



RE-BET + BONUS

Les joueurs peuvent effectuer un Cash-Out complet ou partiel et directement parier de nouveau le même montant sur le même marché, ou sur un autre, avec un Bonus en prime, ce qui rend la valeur du Cash-Out plus attractive. Le joueur a la possibilité d'augmenter la mise lors de la finalisation du Re-Bet.

Cela permet à l'opérateur de paris sportifs de sécuriser trois marges (les marges du pari d'origine, du Cash-Out et du Re-Bet) et d'augmenter le chiffre d'affaires généré par les Cash-Outs via une réinjection rapide dans les paris successifs, simplement en proposant une valeur de Cash-Out un peu plus attractive. La valeur / marge de ce Bonus peut être configurée individuellement via la console de configuration.

NOTIFICATIONS AUTOMATIQUES

L'opérateur peut déclencher des notifications aux joueurs si les valeurs de Cash-Out deviennent supérieures ou inférieures à celles prédéfinies. Ces valeurs sont réglées par le joueur et peuvent être modifiées à tout moment de la durée de vie du pari.

L'Auto Cash-Out (Cash-Out Automatique) et les notifications peuvent également être combinés.

EDIT-BET

Les joueurs peuvent modifier la composition de leur pari via Level-Up (ajouter une sélection) ou Level-Down (supprimer une des sélections), deux options disponibles pour tous les marchés. Une option intégrée permet d'augmenter la mise lors de l'ajout ou de la suppression de sélections, tandis que les joueurs peuvent, en une seule transaction, ajouter ou supprimer plusieurs sélections.

L'opérateur conserve un contrôle et une flexibilité absolus sur les profits et paramètres associés à l'ajout ou à la suppression de sélections. Différents types d'algorithmes sont aussi disponibles avec cette fonction, pour répondre aux différentes exigences réglementaires et fiscales.

TABLEAU HISTORIQUE DES VALEURS DE CASH-OUT

Il s'agit d'un widget pour le Frontend, disponible pour le joueur, qui affiche le cours / l'historique des valeurs de Cash-Out pour la durée de vie de tout pari individuel placé. C'est un outil fantastique pour présenter la valeur offerte et encourager un engagement répété avec la fonctionnalité de Cash-Out.



BETCORE / **Les fondamentaux**

APERÇU TECHNIQUE

Compatible avec toute plateforme de paris sportifs, **BETCORE** a été conçu pour une transparence maximale et un temps d'intégration minimal pour l'opérateur :

- > **BETCORE** est intégré en tant que micro-service consacré au Backend de l'opérateur, et non pas comme logiciel en tant que service (SaaS)
- > **BETCORE** est un système de réponses distribuées aux requêtes qui fonctionne indépendamment du système de l'opérateur
- > **BETCORE** propose deux technologies d'interface API : HTTP / Rest ou RabbitMQ
- > **BETCORE** est installé sur un serveur dédié, hébergé et contrôlé par l'opérateur
- > **BETCORE** s'exécute sur l'intranet de l'opérateur derrière le pare-feu afin d'assurer une transmission des données non latente et leur contrôle absolu de façon à ce qu'elles ne quittent jamais le site
- > **BETCORE** assure la communication la plus sécurisée et rapide entre les systèmes car tous les modules communiquent sur de courtes distances, et les informations confidentielles ne quittent pas l'intranet, et l'environnement sécurisé de l'opérateur

Le système de logiciel distribué est constitué des quatre modules suivants:

1. INPUT / OUTPUT

UNE INTERFACE DE COMMUNICATION VERS L'OPÉRATEUR

L'objectif est de recueillir les messages entrants (commandes, requêtes) sur un bus informatique, de les décomposer et de les acheminer vers les bons composants de la plateforme **BETCORE**.

Par défaut, l'External Messaging privilégié du système **BETCORE** sont l'API HTTP et Protocol Buffers version 3 de Google ; mais puisqu'il s'agit d'une partie minimale de l'ensemble de la plateforme, des modifications et ajustements peuvent permettre d'utiliser d'autres solutions comme le MOM RabbitMQ.

Les messages échangés par la plateforme et le système de l'opérateur peuvent appartenir aux catégories suivantes :

- > Administration
- > Commandes
- > Requêtes
- > Notifications
- > sélection de paramètres généraux
- > création de matchs / marchés et placement / vente de paris
- > extraction de valeurs des Cash-Outs, d'historiques des paris et d'offres « Edit-Bet »
- > configuration de vente automatique de paris et notifications d'alerte de prix

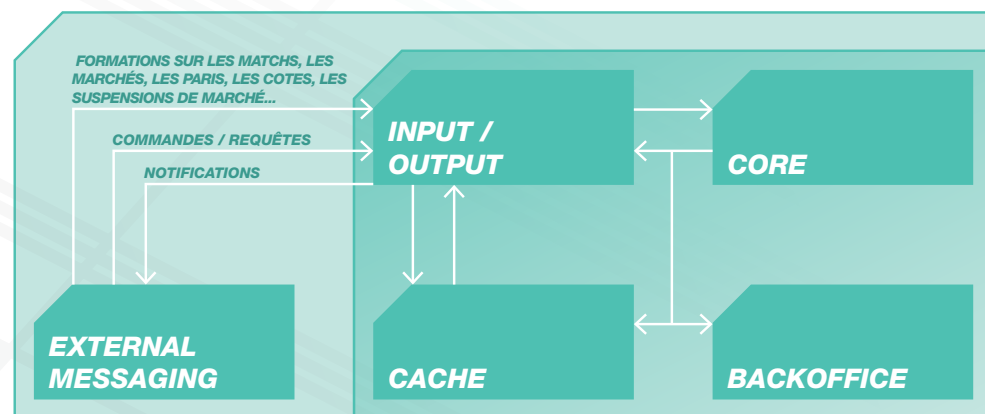
2. CORE

IMPLÈMENTE TOUTES LES FONCTIONNALITÉS CENTRALES DU SYSTÈME

Il s'agit d'un moteur-mémoire sur un système distribué codéveloppé avec l'un des organismes de recherche les plus renommés d'Europe, orienté sur les applications.

Il prend en charge le traitement en temps réel des données transférées et toutes les fonctions fournies par la solution Jacktime **BETCORE**, notamment:

- > Les matchs, marchés et paris créés et transmis par l'opérateur
- > Les cotes, cotes réelles et calculs de probabilités transmis par l'opérateur
- > La marge dynamique et les calculs de valeur avec la granularité la plus élevée
- > La valeur de Cash-Out constamment modifiée conformément:
 - > Aux événements impactant les résultats du match (pré-match ou en cours de jeu)
 - > Aux Level-Up (ajouter une sélection) et Level-Down (supprimer une des sélections)
 - > Au Re-Bet (nouvelle mise avec Bonus de Cash-Out)
 - > À la vente de paris (notamment via les Secure Win et les Stop-Loss)



SERVEUR DE LA
PLATEFORME DE
PARIS

3. CACHE

UN STOCKAGE PERMANENT DE VALEURS DE CASH-OUT

Afin de fournir un historique complet de ce qui a été proposé aux joueurs via tous les canaux (PC, mobile ou points de vente), ce module stocke toutes les valeurs de Cash-Out calculées.

Ce Cache suit le cycle de vie de chaque pari depuis son placement jusqu'à son règlement définitif. L'objectif est que toutes les valeurs puissent être ensuite récupérées depuis le système **BETCORE** et présentées aux joueurs si des demandes sont soumises.

4. BACKEND TRADING ET MODULE DU BACKOFFICE

PANNEAU DE CONFIGURATION ET STOCKAGE SÉPARÉ POUR LA SAISIE DE DONNÉES ET LA CRÉATION DE RAPPORTS

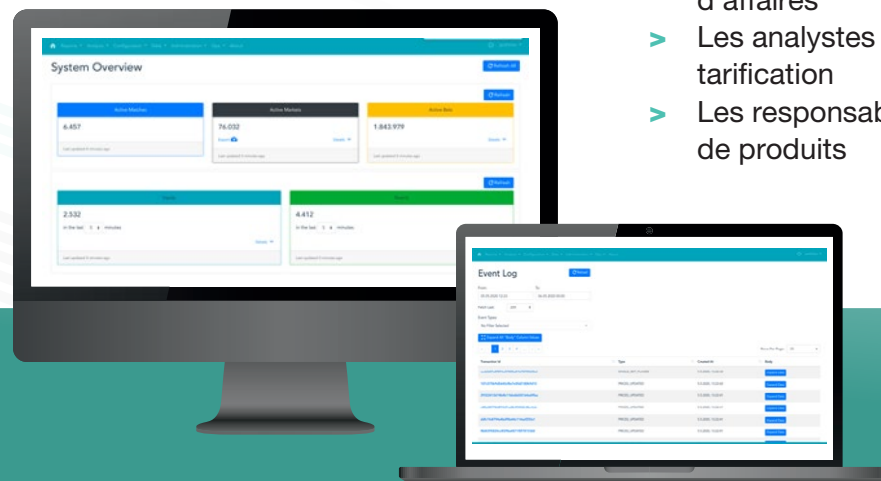
Un stockage séparé pour le Cache, hébergeant tous les événements, résultats et valeurs de paris proposées pour la saisie de données, le débogage et la création de rapports.

La configuration de Cash-Out, la gestion de marges, l'analyse de données et les rapports sur toutes les fonctions **BETCORE** peuvent être contrôlés et mis à disposition via cette interface utilisateur dédiée.

Plusieurs rapports prédéfinis sont fournis par défaut par **BETCORE** et d'autres rapports peuvent être générés selon les besoins spécifiques du client.

Le large éventail d'acteurs de l'entreprise concernés par ces rapports inclut:

- > Les analystes d'affaires
- > Les analystes de tarification
- > Les responsables de produits
- > Les développeurs
- > Le personnel des opérations du système
- > Le personnel de support et des opérations de trading



BETCORE | Étapes d'intégration

DÉBUTER ENSEMBLE

Jacktime **BETCORE** est une API basée sur les messages et un logiciel de micro-service, installée derrière votre pare-feu en tant que partie intégrante de votre infrastructure système afin d'assurer la vitesse de transaction et le niveau de protection des données les plus élevés.

ÉTAPES HABITUELLES D'INTÉGRATION

1. L'opérateur transmet toutes les informations requises et les événements à **BETCORE** à l'aide de l'interface basée sur les messages
2. **BETCORE** fournit les valeurs de Cash-Out, la validation de Cash-Out, les calculs de résultats Level-Up (ajouter une sélection) / Level-Down (supprimer une des sélections) (etc.), à l'opérateur via l'interface de messagerie
3. L'opérateur inclut le nouveau Cash-Out **BETCORE** et d'autres produits associés à son Frontend de paris existants. Les suppléments d'intégration en option incluent:
 - > Une synchronisation complète des fonctionnalités de gestion des risques
 - > Une implémentation des algorithmes d'équilibrage des paris automatisés
 - > Des requêtes de personnalisation spécifiques au cas par cas

À travers tout le processus d'intégration, l'opérateur de paris sportifs est soutenu de manière proactive et guidé par son équipe d'experts Jacktime.

OU SOMMES-NOUS ET COMMENT NOUS CONTACTER

JACKTIME S.A.
14, Rue Eugène Ruppert
L-2453 Luxembourg

Tel. (+352) 20 601 701 1
Fax (+352) 20 601 701 99
E-mail info@jacktime.com
URL www.jacktime.com

RCS Luxembourg B.164 871
Aut. 10104858/0
TVA LU 31282781

**JACK
TIME**

THE WINNING EDGE

BOOSTEZ VOS PARIS SPORTIFS

Réservez une présentation en directe dès maintenant ou pour discuter de vos besoins

> sales@jacktime.com