



JACK
TIME

THE WINNING EDGE

PRESENTACIÓN DE BETCORE /

Potencie su casa de apuestas

BETCORE proporciona a los operadores de apuestas una “ventaja competitiva” al desbloquear y maximizar el potencial de su función de cash-out. Esto es para usted, tanto si aún está familiarizándose con el concepto como si está intentando mejorar la funcionalidad existente para mejorar la experiencia de su producto y potenciar sus beneficios.

BETCORE puede incorporarse en cualquier plataforma de apuestas deportivas.

Todos los modelos y algoritmos han sido mejorados y perfeccionados durante más de seis años de especialización en el sector de las apuestas deportivas.

La solución **BETCORE** está respaldada por el mejor y más avanzado sistema de inteligencia artificial y aprendizaje automático, para garantizar la máxima precisión en el cash-out y la mayor rentabilidad posible

BENEFICIOS CLAVE DE BETCORE PARA SU NEGOCIO

- > **GENERAR** mayores beneficios e impulsar el volumen de ventas
- > **AHORRAR** en costes de la inversión y mejoras en I+D, permaneciendo siempre un paso por delante de la competencia
- > **PROPORCIONAR** a sus clientes una experiencia de cash-out sin precedentes, aumentando la satisfacción del cliente
- > **DIFERENCIARSE** de la competencia al personalizar las configuraciones de cash-out con un control completo del producto y sus funciones



> **6**
AÑOS DE ENFOQUE
CONSTANTE EN I+D



> **300.000**
TRANSACCIONES
DE CASH-OUT AL DÍA



> **70.000.000**
TIQUES DE APUESTAS PROCESADOS
AL MES

CONTROL COMPLETO Y ELEVADA FLEXIBILIDAD

El sistema **BETCORE** Cash-Out de Jacktime está equipado con todo lo que usted necesita para gestionar una solución de cash-out a su medida, para que el operador tenga el control absoluto.

Le proporcionamos un motor único que le permite realizar un análisis de datos minucioso y un precio automatizado, personalizado y ajustado al riesgo para el cash-out, junto con una multitud de funciones complementarias que garantizan:

- > Que usted conserva el control absoluto de su producto de cash-out
- > Que usted cuenta con la posibilidad de crear precios personalizados para el cash-out
- > Que usted destacará por tener acceso a un sistema de cash-out de primer nivel

MAXIMIZA LA DISPONIBILIDAD Y LA COBERTURA

La alta cobertura y la disponibilidad de cash-out son claves para aumentar la actividad y, por tanto, el beneficio.

El sistema **BETCORE** Cash-Out de Jacktime cubre un gran abanico de tipos de apuestas y mercados. Está equipado con modelos desarrollados específicamente para el cash-out, por deportes, para garantizar:

- > La cobertura más extensa de los mercados para todos los deportes y esports
- > La disponibilidad de cash-out más alta posible por deporte, incluso cuando los mercados no están abiertos o las probabilidades han cambiado, para cada mercado de manera independiente
- > Soporta incluso los mercados más dinámicos o aquellos mercados con reembolsos por deporte como los hándicaps asiáticos/mercados de estilo asiático, mercados de saques de esquina para el fútbol, mercados de diferencial de puntos y total para baloncesto y fútbol americano, y muchos más
- > Los modelos son muy sólidos para lidiar con ambientes con cargas elevadas de trabajo y con actividades frecuentes de cash-out

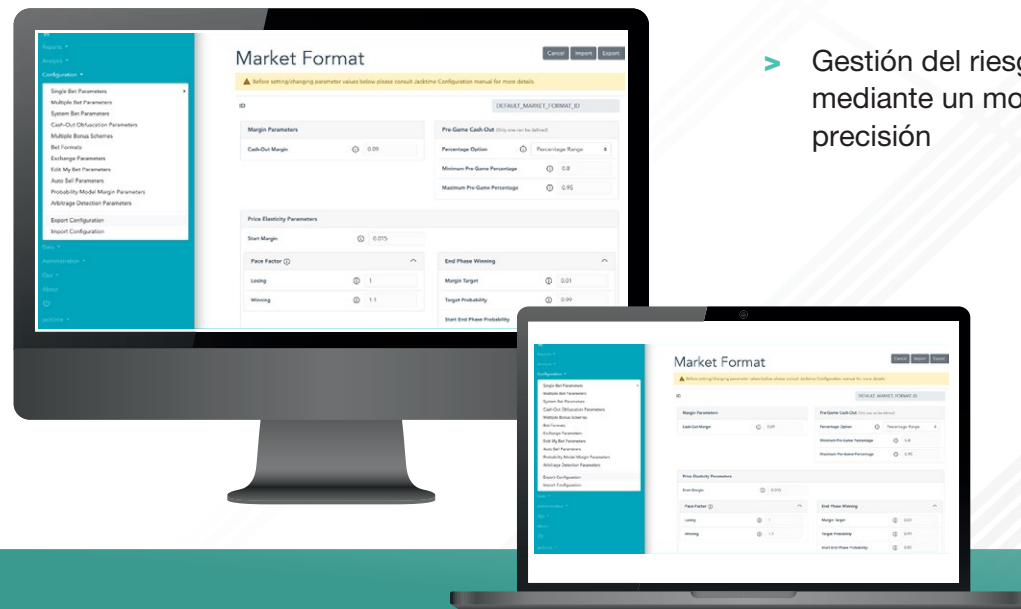


CONSIGA LA MAYOR RENTABILIDAD ADICIONAL

Disponer de un margen dinámico que pueda controlar completamente, que además se adapte a los eventos y al comportamiento de los jugadores, es vital para conseguir la mayor rentabilidad adicional posible en el cash-out.

Con **BETCORE**, usted tendrá el control sobre los márgenes de beneficio de todos los mercados, ligas y eventos, ya que funciona con algoritmos de precios automatizados e inteligentes que se adaptan a las características de cada jugador. En resumen, le proporciona:

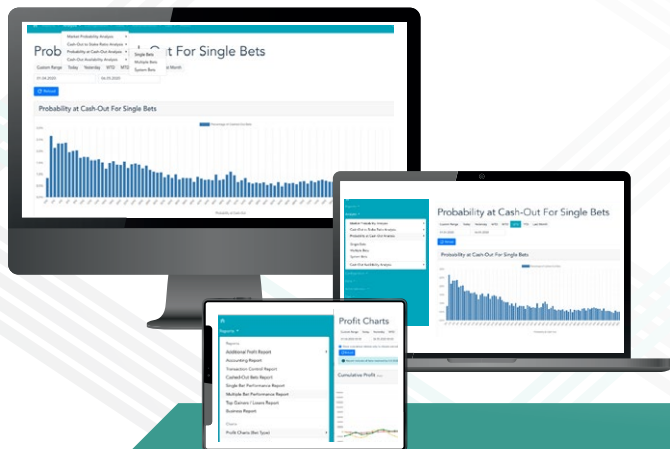
- Sofisticados algoritmos de precios de cash-out para proporcionar el mayor beneficio adicional posible
- Gestión dinámica e inteligente de márgenes como reacción a los eventos, estimulando el comportamiento de cash-out (reducción de pagos totales en las apuestas ganadoras)
- Informes de rendimientos inmediatos, basados en el análisis de datos y el ajuste adaptativo de parámetros de precios, todo ello alojado conjuntamente en un único paquete de productos
- La capacidad de adaptar el precio mediante agrupaciones independientes (por ejemplo: grupos de usuarios, canales, socios distribuidores, etc.).
- Gestión del riesgo dedicada para el cash-out, impulsado mediante un motor de aprendizaje automático para mejorar su precisión



VISTA DE 360 GRADOS DEL RENDIMIENTO DEL CASH-OUT

INFORMES Y ANÁLISIS

- > Una gama completa de informes rigurosos y visualizaciones para apoyar la inteligencia del negocio, completamente accesible a través de la interfaz interna del usuario de **BETCORE**, muy fácil de utilizar
- > Sección de análisis de datos multicapa independiente para evaluar los beneficios, comportamiento de los jugadores y rendimiento de su configuración individual
- > Informes de rendimiento dedicados para cada función de cash-out
- > También estarán disponibles informes de datos exhaustivos a través de la API que pueden importarse a sus sistemas individuales de informes



CONSÍGALO RÁPIDO...

- > La solución **BETCORE** de Jacktime ha sido diseñada para ampliar las funciones del dominio del cash-out en el menor tiempo posible
- > Esta velocidad en los mercados no afecta al nivel de control proporcionado
- > La solución de producto modular y su configuración sencilla, además del análisis de la interfaz de usuario permite que los operadores reaccionen más rápido a los cambios en el comportamiento de los jugadores, sus demandas y las condiciones del mercado

Y no tendrá que preocuparse por alterar su propio desarrollo al construir, mantener o mejorar el producto: los profesionales de Jacktime se encargarán de ello por usted.



BETCORE / Funciones de Cash-Out: ventajas, garantías y notificaciones

BETCORE le permite ofrecer diversos tipos de cash-out (junto con beneficios para el operador) a sus jugadores, junto con garantías, activadores automáticos y notificaciones, además de un widget frontend que muestra el valor de la apuesta y el historial de los valores de cash-out.

CASH-OUT TOTAL Y PARCIAL

Cash-out total y parcial para las apuestas únicas, múltiples y apuestas de sistema para todos los mercados.

Los jugadores también tendrán acceso completo a su historial del valor de cash-out, presentado con gráficos relevantes para favorecer la participación con el producto.

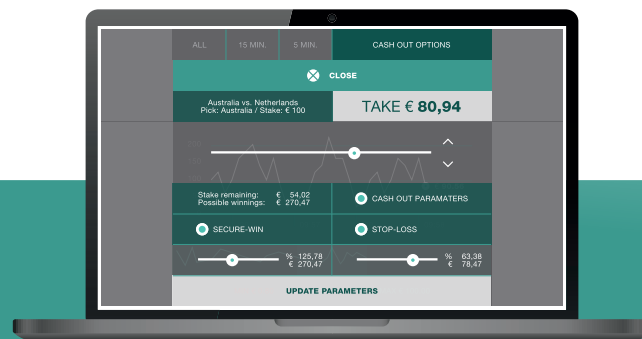
Para el operador, todos los tipos de cash-out se complementan con algoritmos inteligentes para una gestión dinámica de márgenes. Todo esto está respaldado por algoritmos, para crear una mayor fluctuación de valores y mejorar la percepción del cash-out, estimulando así posteriores cash-out.

CASH-OUT AUTOMÁTICO

Con el mismo funcionamiento que el cash-out total y parcial, los jugadores pueden realizar cash-out automático para las apuestas simples, múltiples y apuestas de sistema para todos los tipos de mercados.

Los jugadores pueden establecer límites seguros a las ganancias (Secure-Win) y límites a las pérdidas (Stop-Loss), vinculados a la apuesta o al resultado del evento. Estos límites en las ganancias y las pérdidas podrán modificarse en cualquier momento, durante toda la vida de la apuesta.

El cash-out automático y las notificaciones pueden combinarse.



RE-APUESTA (RE-BET) + BONO

Los jugadores pueden realizar cash-out total o parcial y reapostar la misma cantidad en el mismo mercado o en otro diferente, con un bono añadido como incentivo que proporcionará un precio de cash-out aún más atractivo. El jugador tiene la oportunidad de aumentar el importe apostado al finalizar el Re-Bet.

Esto permite que el operador de la casa de apuestas bloquee tres márgenes (el margen de la apuesta original, del cash-out y de la nueva apuesta) y aumentar el volumen de ventas generado por el cash-out gracias a su rápido reciclaje en apuestas sucesivas, simplemente ofreciendo un valor de cash-out ligeramente más atractivo.

El valor/margen de este bono puede configurarse de manera individual a través de la configuración de la consola.

NOTIFICACIONES AUTOMÁTICAS

El operador puede activar notificaciones para los jugadores cuando los valores de cash-out suban o bajen de los valores preestablecidos. Estos valores los determina el jugador y podrán modificarse en cualquier momento, durante toda la vida de la apuesta.

El cash-out automático y las notificaciones pueden combinarse.

EDITAR APUESTA (EDIT-BET)

Los jugadores pueden cambiar la estructura de sus apuestas, añadiendo una selección a la apuesta (Level-Up) o eliminando una selección de la apuesta (Level-Down); estas dos opciones estarán disponibles en apuestas de todos los mercados.

Los jugadores tienen la opción incorporada de aumentar la apuesta al añadir o eliminar selecciones de apuesta, y hacerlo a través de una sola transacción.

El operador mantiene el control y la flexibilidad absolutas sobre los márgenes de beneficios y los parámetros asociados con añadir o eliminar selecciones. También hay diferentes tipos de algoritmos disponibles en esta función para cumplir con los diferentes requisitos regulatorios y fiscales.

GRÁFICO DEL HISTORIAL DEL VALOR DE CASH-OUT

Se trata de un widget, al que el jugador podrá acceder, que muestra el curso/historial de los valores de cash-out durante el ciclo de vida completo de cualquier apuesta realizada: una herramienta perfecta que mostrará el valor ofrecido y animará a volver a interesarse por la funcionalidad de cash-out.



BETCORE / Aspectos básicos

RESUMEN TÉCNICO

Compatible con todas las casas de apuestas, **BETCORE** ha sido diseñado para conseguir la máxima transparencia con el mínimo tiempo de integración:

- > **BETCORE** es un sistema distribuido de solicitud y respuesta que trabaja de manera completamente independiente al sistema propio del operador
- > **BETCORE** ofrece a los usuarios dos interfaces API: HTTP/Rest o RabbitMQ
- > **BETCORE** se integra como un microservicio aplicado al backend del operador, y no es un software como servicio (SaaS)
- > **BETCORE** se instala en un servidor dedicado alojado y controlado por el operador
- > **BETCORE** funciona en la intranet del operador tras su cortafuegos para asegurar la transmisión de datos no ocultos, así como el control de todos los datos, por lo que los datos en ningún caso saldrán de su página
- > **BETCORE** asegura unas comunicaciones entre sistemas rápidas y seguras, porque todos los módulos se comunican en distancias cortas y la información confidencial nunca saldrá de la intranet segura ni del entorno del operador

El sistema de software distribuido cuenta con los cuatro módulos siguientes:

1. INPUT / OUTPUT

UNA INTERFAZ DE COMUNICACIÓN CON EL OPERADOR

El propósito es escuchar los mensajes entrantes (peticiones, solicitudes...) con un sistema de mensajes, descomponerlos y dirigirlos hacia los componentes adecuados de la plataforma **BETCORE**.

La mensajería externa que utiliza por defecto es el sistema **BETCORE** HTTP API y Google Protocol Buffers v3; pero como es una capa muy fina dentro del conjunto de la plataforma, puede modificarse y ajustarse al uso de otras soluciones como el bróker de mensajería RabbitMQ.

Los mensajes intercambiados por la plataforma y el sistema del operador pueden agruparse como:

- > Administración > selección de los parámetros generales
- > Órdenes > creación de partidos/mercados y realización/venta de apuestas
- > Consultas > conseguir los valores de cash-out, historial de apuestas y ofertas de “edición de apuestas”
- > Notificaciones > establecer la venta automática de apuestas y notificaciones de alerta de precios

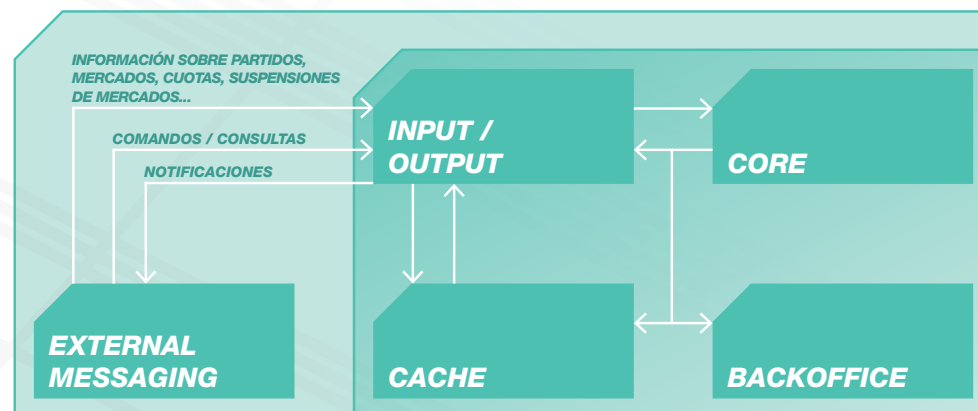
2. CORE (MÓDULO PRINCIPAL)

IMPLEMENTA TODAS LAS FUNCIONALIDADES PRINCIPALES DEL SISTEMA

Es un motor en memoria basado en un sistema distribuido desarrollado conjuntamente con una de las organizaciones más prestigiosas de Europa, dedicada al desarrollo de aplicaciones.

Es responsable del procesamiento en tiempo real de los datos enviados, y todas las funciones principales proporcionadas por la solución **BETCORE** de Jacktime, incluyendo:

- > Los partidos, mercados y apuestas creados y enviados por el operador
- > Las cuotas enviadas por el operador, las cuotas reales y los cálculos de probabilidades
- > Márgenes dinámicos y cálculo de valores con la máxima granularidad
- > El valor del cash-out cambia constantemente según:
 - > Eventos que afectan a los resultados de los partidos (tanto antes como durante los mismos)
 - > Level-Up y Level-Down (añadir/eliminar selecciones de apuesta)
 - > Re-Bet (volver a apostar con una bonificación al cash-out)
 - > Vender apuesta, tanto mediante la creación de límites seguros a las ganancias (Secure-Win) como limitando las pérdidas (Stop-Loss)



SERVIDOR DE LA CASA DE APUESTAS

3. MÓDULO DE CACHÉ

ALMACENAJE PERMANENTE DE LOS VALORES DE CASH-OUT

Para proporcionar un historial completo de lo que se le ha ofrecido al jugador a través de los diferentes canales (escritorio, móvil o comercio minorista), este módulo almacena todos los valores de cash-out calculados.

El módulo de CACHÉ rastrea cada apuesta de principio a fin, desde su realización hasta su cierre final. Se trata de poder recuperar todos los valores del sistema **BETCORE** y se le muestran al jugador si este tuviera alguna consulta.

4. TRADING BACKEND Y MÓDULO BACKOFFICE

PANEL DE CONFIGURACIÓN Y ALMACENAMIENTO INDEPENDIENTE PARA LA CREACIÓN DE REGISTROS E INFORMES

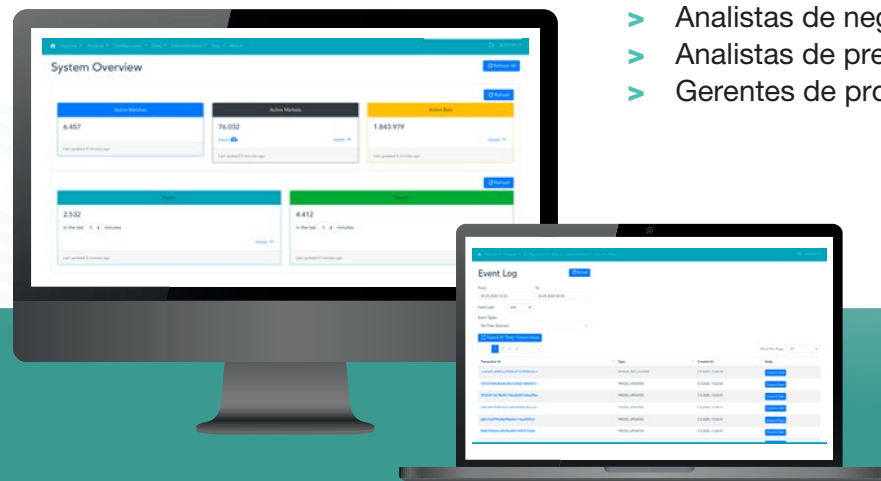
Un sistema de almacenaje independiente del módulo de caché, que aloja todos los eventos, resultados, valores de apuestas ofrecidos para su registro, depuración e informe.

Es posible controlar y facilitar la configuración del cash-out, gestión de márgenes, análisis de datos e informes de todas las funciones de **BETCORE** a través de esta interfaz de usuario dedicada.

BETCORE proporciona varios informes predefinidos, y es posible crear informes adicionales a medida de las necesidades específicas cada cliente.

El amplio abanico de actores del negocio, a los que pueden dirigirse estos informes, incluye a

- > Analistas de negocio
- > Analistas de precios
- > Gerentes de producto
- > Operaciones de comercio
- > Desarrolladores
- > Operaciones del sistema
- > Personal de soporte



BETCORE / Pasos para la integración

EMPECEMOS

Jacktime **BETCORE** es una API y software de microservicios basada en mensajes que se instala tras el cortafuegos de su empresa como parte de la infraestructura del sistema, para garantizar la mayor velocidad en las transacciones y el máximo nivel de protección para sus datos.

PASOS PARA LA INTEGRACIÓN TÍPICA

1. El operador proporciona toda la información y eventos necesarios a **BETCORE** utilizando la interfaz basada en mensajes
2. **BETCORE** proporciona valores de cash-out, validación de cash-out, cálculos de Level-Up y Level-Down, etc., al operador utilizando la interfaz basada en mensajes
3. El operador incluye el nuevo sistema **BETCORE** Cash-Out y los productos relacionados a su frontend de apuestas existente. Entre los extras opcionales de integración se incluyen:
 - > Una sincronización completa de las funcionalidades de gestión de riesgos
 - > Implementación de algoritmos automatizados de saldos contables
 - > Peticiones específicas de personalización realizadas individualmente

A través de todo el proceso de integración, el operador de apuestas estará respaldado y guiado por el equipo de expertos de Jacktime.

DÓNDE ESTAMOS Y CÓMO CONTACTAR CON NOSOTROS

JACKTIME S.A.
14, Rue Eugene Ruppert
L-2453 Luxembourg

Tel. (+352) 20 601 701 1
Fax (+352) 20 601 701 99
Correo electrónico info@jacktime.com
URL www.jacktime.com

RCS Luxembourg B.164 871
Aut. 10104858/0
VAT LU 31282781

**JACK
TIME**

THE WINNING EDGE

POTENCIE SU CASA DE APUESTAS

Solicite una cita si desea una presentación en directo ahora mismo o para resolver sus dudas

> sales@jacktime.com